

IMS 絕緣阻抗量測系統



產品介紹

PRODUCT INTRODUCTION

- 版權為佑隆公司所有
- 請勿外流、複製使用



機台圖片



- 本公司IMS離子遷移系統與本公司恆溫恆濕機台搭配



- 本公司離子遷移系統IMS與日本HAST機台搭配



產品介紹

- 佑隆公司所開發的離子遷移量測設備，結合恆溫恆濕環境測試機，將電性能測試系統化。
- 該系統在相關國際標準規定的環境狀態下，對試驗樣品進行實際連續、高效準確的絕緣電阻及離子遷移性能測試，測試結果可以用圖表形式表示，同時以數據格式保存檔案，進行統計分析。
- **適用**
- 絕緣電阻劣化性能測試評估如：印刷電路板、焊錫、封裝、樹脂、導電性接著劑、導電薄膜 (Anisotropic Conductive Film) 等電路板、高密度連接電路板用電子組裝材料。
- BGA、CSP等微間距圖形 (Fine-pitch Pattern) IC封裝。
- PDP、電容器、連接器及其他電子器件及材料。
- 絕緣材料吸濕特性測試評估 。



產品特色

- **高精度連續量測絕緣電阻變化：**
在高溫高濕環境下對測試品加載電壓，並精確地測量絕緣阻抗的微小變化量。
- **強大的漏電流檢測功能：**
配置高速微秒級漏電流檢測功能。
- **寬廣的加電壓範圍：** 0.1~250V具高電壓能力設計。
- **絕緣阻抗量測範圍：**
 $2e \times 10^3 \sim 5e \times 10^{12} \Omega$ ，配備國際標準高精密度量測儀器，高穩定性，量測數據精準，符合ISO / IEC 17025標準。
- **易更換的量測線：**
使用日製高隔離之連結器，更換容易、使用壽命長，量測線使用耐高溫、高濕鐵弗龍隔離線，不易產生干擾，微小電流量測狀態穩定。

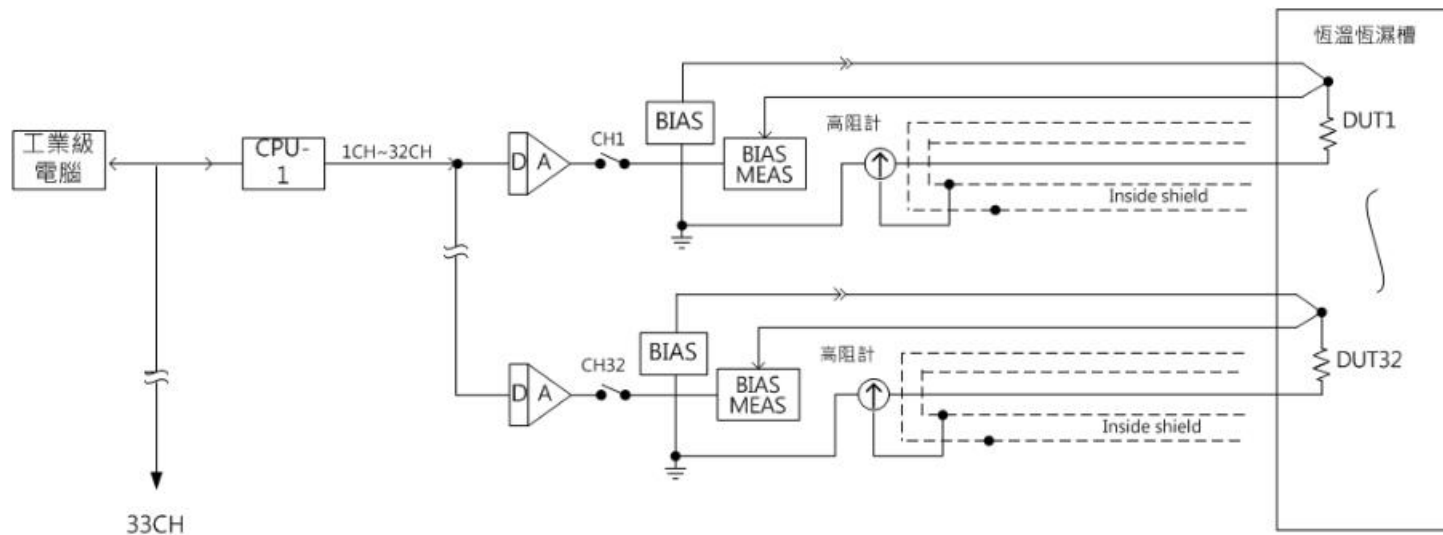


產品特色



- **高精密度測時序系統:**

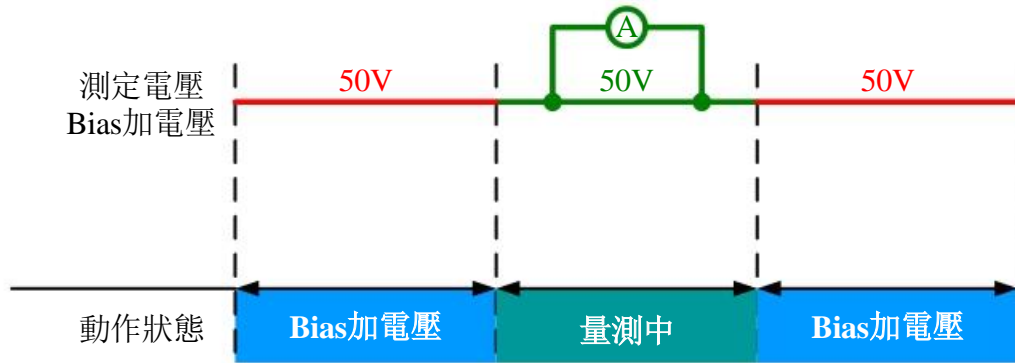
本公司獨家設計一高精密度隔離量測時序系統，內部特殊隔離線路設計，採用日製高絕緣之精密元件，在微小電壓及低漏電流量測狀態下系統穩定。



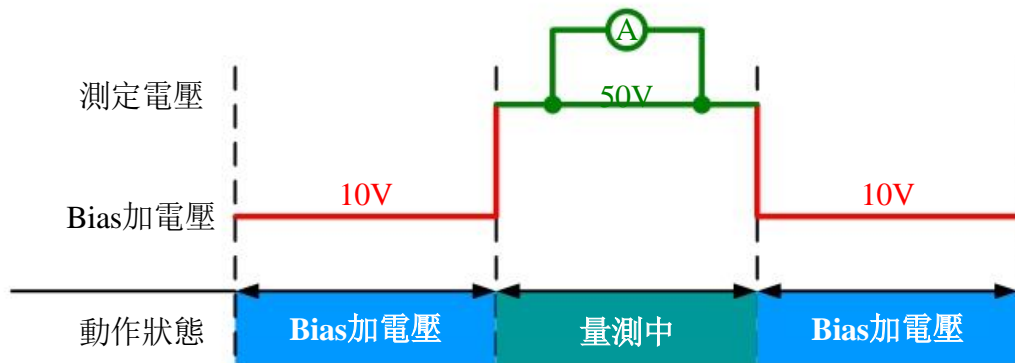


加電壓及量測方式可雙電壓設定運用

- Bias加電壓(50V)，測定電壓(50V)，Bias電壓及量測電壓**相同**時之量測運用

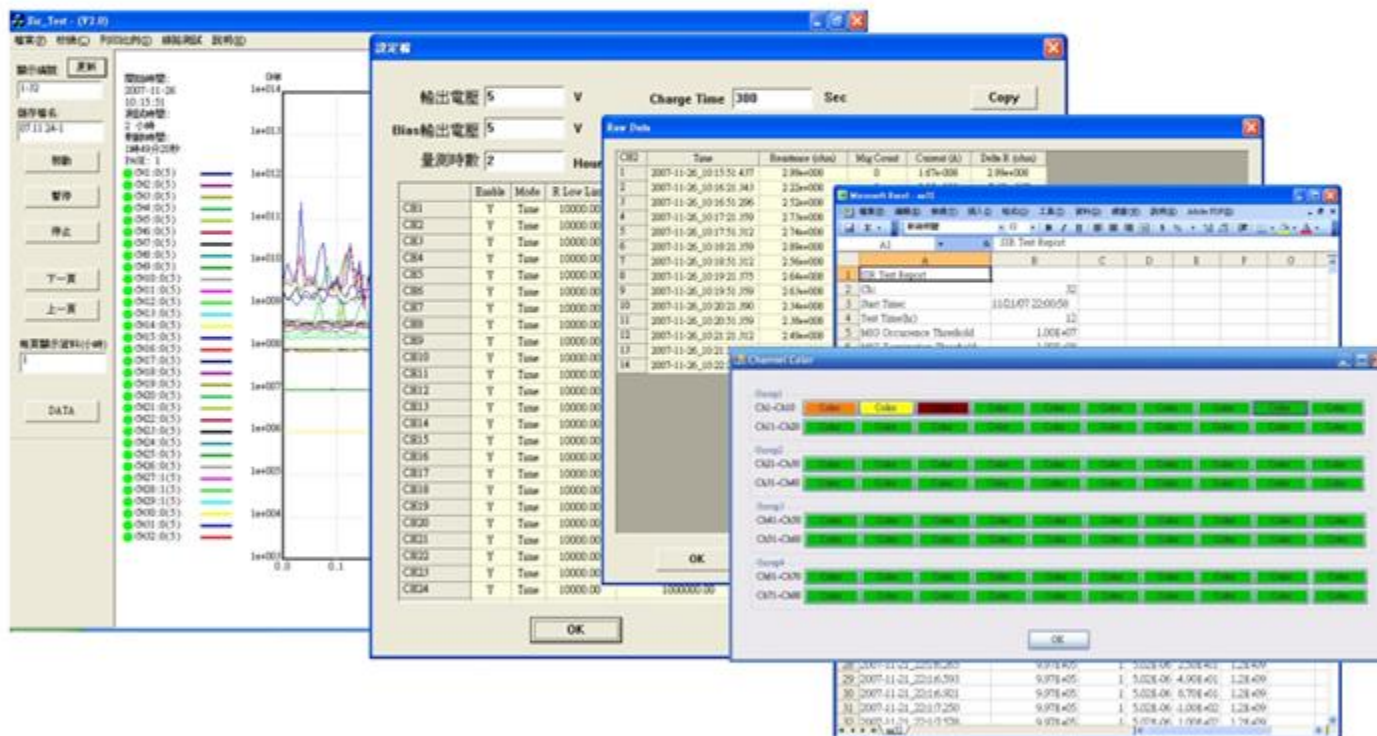


- Bias加電壓(10V)，測定電壓(50V)，Bias電壓及量測電壓**不同**時之量測運用





量測軟體畫面





量測軟體功能介紹

設定檔

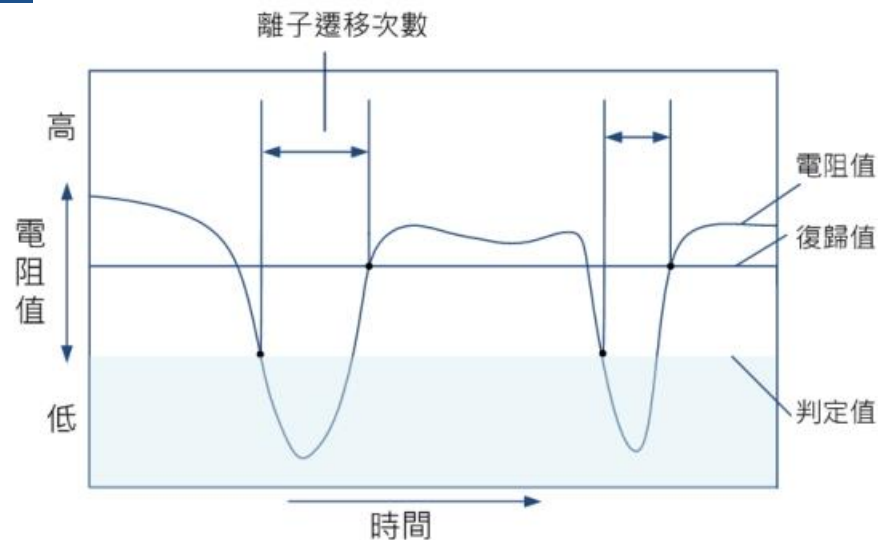
輸出電壓 V C

Bias輸出電壓 V

量測時數 Hour

	Enable	Mode	R Low Limit	MIG C
CH1	Y	Time	10000.00	
CH2	Y	Time	10000.00	

Time



設定檔

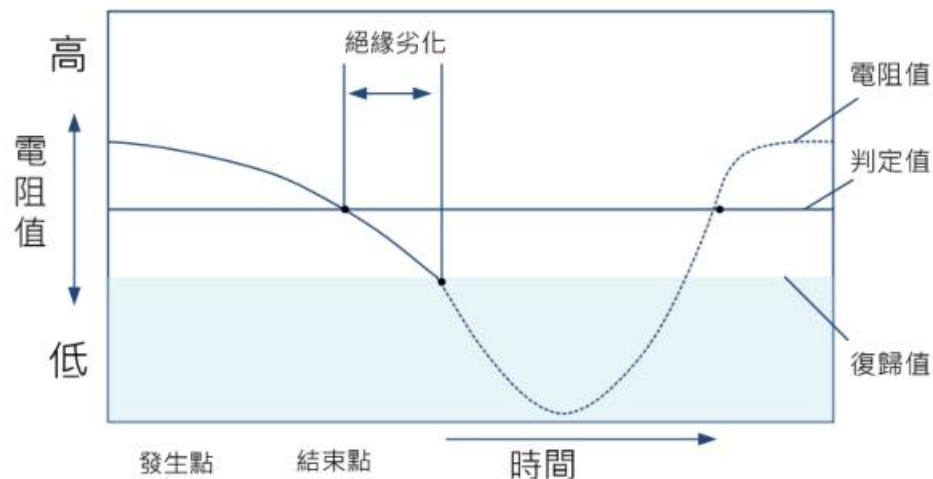
輸出電壓 V C

Bias輸出電壓 V

量測時數 Hour

	Enable	Mode	R Low Limit	MIG O
CH1	Y	Trigger	10000.00	
CH2	Y	Trigger	10000.00	

Trigger

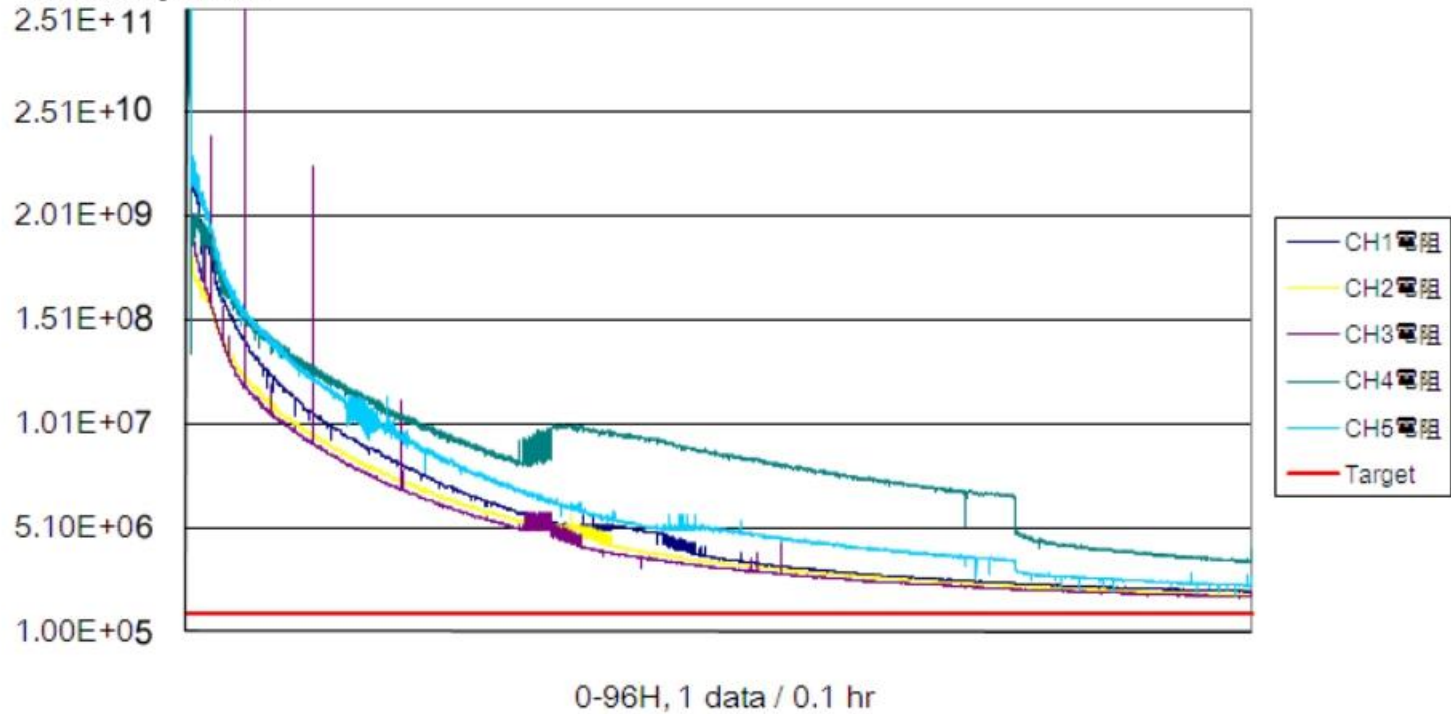




測試曲線

- Test Condition: Temperature: 130 °C, 85% RH, 96hours - JEDEC std22-A110-B
- Applied voltage: 5.5 VDC

Bia Test/HAST



測試條件:

高溫高濕條件: +130°C/85%RH

測試間隔: 6分鐘

加載電壓、測試電壓: DC 5.5V

使用Microsoft Excel電子試算表轉換測試的數據圖表化

規格表

	品名	離子遷移量測系統
	機型	IMS-32
性能	量測CH數	標準32CH(1 Group), 可擴充至5 Group, 共 160ch(選配)
	電阻量測範圍	2×10^3 至 5×10^{12}
	漏電流量測範圍	5PA至 500 μ A
	電壓範圍	0.5V ~ 250V (0.5 ~ 200V / 0.1 Step, 200V以上/ 1V Step)
	漏電流檢測速度	1 μ Sec
	加電壓方式	32CH一組加電壓系統(群組設定)
	量測速度	45秒+Charging time
	判定方式	離子遷移判定、絕緣劣化判定
收錄功能	資料記錄	讀取時間、經過時間、電流值、電阻值、離子遷移、加電壓、溫度/濕度
	報表輸出功能	量測資料, Excel試算表
量測線材	量測線	耐高溫高濕, 同軸鐵弗龍隔離純銀導線
	斷線&短路保護功能	斷線&短路檢測保護功能
	驗證用電阻	1M Ω ~ 10G Ω
結構	外部尺寸W*D*H (mm)	600*910*1792
	電腦	主流工業級電腦 1.5GMB以上記憶體
	作業軟體	Win XP PRO RCD / OFFICE